

**tout un univers  
de services  
pour vivre  
et partager  
l'expérience  
Lumière**

# découvrez dès maintenant l'expérience Lumière



## se restaurer

Foodcourt et ses 6 popup  
Café lumière et Café solidaire  
Restaurant d'application avec service à table  
Click & collect  
Foodtrucks

## se rencontrer

Community & hospitality  
Atrium gradiné  
Media Room  
Espace évènementiel  
Business Center  
Events  
Kiosque solidaire

## prendre soin de soi

Salle de sport  
Espace santé & bien-être  
Bien-être digital

## être accompagné

Accueil  
Conciergerie digitale  
Application immeuble  
Services techniques à domicile

## être accessible

Mobilité douce  
Livraison  
Taxi  
Stationnement

VENEZ, VIVEZ, VIBREZ

# profitez d'un concept global de services pour (mieux) vivre, rencontrer et travailler

SE RESTAURER

## CAFÉ LUMIÈRE

Formule petit-déj' à 3€64

RDC LUN AU VEN 8:00 - 17:00

## KAWAA

MEZZANINE LUN AU VEN 8:00 - 17:00  
JEUDI JUSQU'À 20:00

## FRICHTI

À partir de 5€50

RDC LUN AU VEN 11H À 15H30

## FOODCOURT

Formule éco à 4€70

R-1 LUN AU VEN 11:30 - 14:30

## FOODTRUCKS

Formule à emporter 6€50

RDC EXTERIEUR LUN AU VEN 8:00 - 17:00

## MOBILITÉ DOUCE

600 places

RDR LUN AU VEN 24H/24H

## STATIONNEMENT

1 720 places

RDR LUN AU VEN 24H/24H

## CONCIERGERIE

100% digitalisée  
avec l'application Lumière

RDR LUN AU VEN 24H/24H

# Lumière EASTERN PARIS

## SANTÉ & BIEN-ÊTRE

à partir de 18€

RDC LUN AU VEN 10:00 - 18:30

## SALLE DE SPORT

RDC LUN AU VEN 7:00 - 21:00

PRENDRE SOIN DE SOI

## COMET WORKPLACES

R+5 LUN AU VEN 9:00 - 18:00

## ESPACE ÉVÉNEMENTIEL

RDC LUN AU VEN 9:00 - 18:00

## MEDIA ROOM

RDC LUN AU VEN 9:00 - 18:00

## COMET MEETINGS

RDC LUN AU VEN 8:00 - 18:00

SE RENCONTRER

**un univers de services connectés  
et flexibles, dans un immeuble unique**



ULTRA-ENGAGÉ ?

# Lumière agit ici et maintenant, tout simplement



1

## Le Chaînon Manquant

Nous avons redistribué plus de 655 repas aux associations. Participez dès maintenant aux maraudes !

2

## Repas suspendus

Adoptée par notre partenaire Arpège, cette initiative vous permet, moyennant un ticket de 4,50 euros, d'offrir un repas à une personne démunie. En 2024, Arpège a ainsi pu distribuer 300 repas à des associations.

3

## Kiosques solidaires

Collectes de vêtements, don du sang, recyclerie sportive, campagnes de sensibilisation... : les kiosques solidaires mettent à l'honneur la seconde main et le don.

4

## Partenaires de l'école de boulangerie et de pâtisserie de Paris

, nous aidons les étudiants à financer leur voyage d'études en vendant au sein de Lumière leur pain et leurs pâtisseries.

5

## Banque Alimentaire

Denrées alimentaires, jouets, vêtements : la Banque alimentaire vient chaque année à la rencontre de votre générosité.

Lumière vise des labels engagés :

perma<sup>®</sup>

Label résolument engagé et exigeant, PERMA<sup>®</sup> a pour vocation d'engager les prestataires de service dans une démarche écoresponsable et inclusive, pour être contributifs aux exigences des certifications et faire de l'immobilier tertiaire un secteur proactif dans la construction de la ville d'aujourd'hui et de demain.



Lumière a obtenu la certification Well HSR, une certification qui se fonde sur les performances en matière de santé et de sécurité des bâtiments et leurs occupants.

HQE<sup>®</sup>



## Lumière est activement engagé !

Le décret tertiaire impose une réduction des consommations énergétiques progressive pour les bâtiments tertiaires. Cette réglementation vise à économiser 60% d'énergie finale dans ces bâtiments à l'horizon 2050.

De plus, Lumière est un immeuble certifié HQE "Haute Qualité Environnementale". Une certification qui nous oblige à limiter à court et à long terme les impacts environnementaux.



# Lumière, alive !

Chaque semaine, des événements collaboratifs, divertissants, variés et ouverts à tous !

## UN APERÇU DU CATALOGUE DES EVENTS

### Sport

Course chronométrée autour du bâtiment, simulateur de surf, parties de pétanque, de ping pong ou de babyfoot ou séance d'autographes autour d'un athlète olympique... il y a toujours un événement sportif à partager !

### Green

Lancez-vous dans le bouturage ou dans des ateliers green DIY.

### Solidaire

Besoin de sens ? Pourquoi ne pas participer à une collecte, à un atelier d'écriture pour des résidents d'Ehpad ou à des événements solidaires comme le Testathlon ou la MMSCUP ?

### Festif

Envie de fête ? Concerts, blindtests, afterworks et fête de la musique sont là pour ambiancer votre année.

### Gaming

Vous êtes joueur ? A vous la chasse aux œufs, les sessions jeux de société, les parties de babyfoot et de ping pong !

### Commerçant

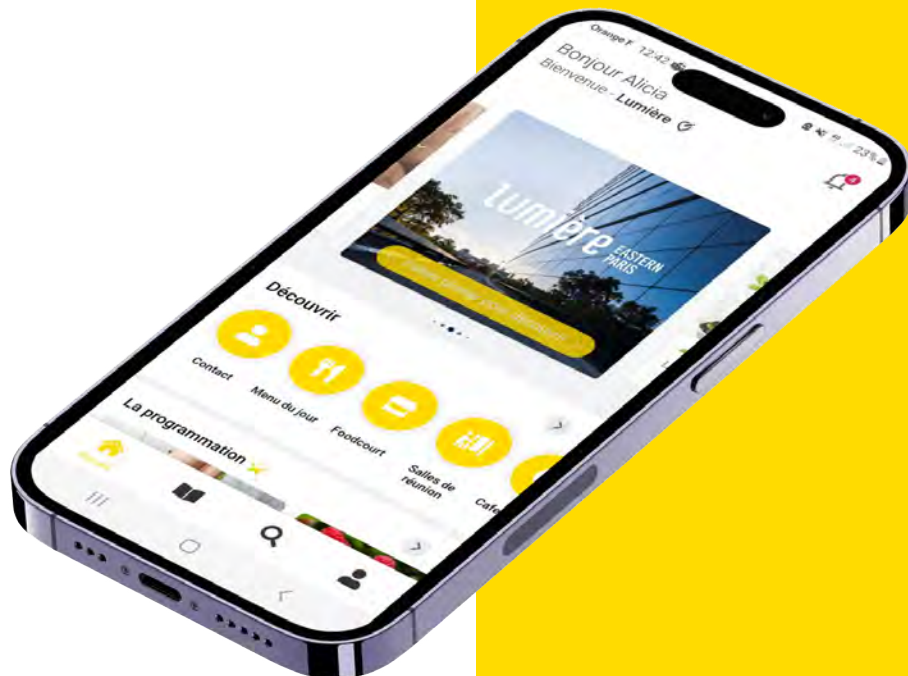
Chaque semaine, des artisans sont présents pour vous proposer bougies, bijoux ou miel.





LIER HUMAIN & DIGITAL

# tout Lumière en une app



Lumière met à disposition de ses locataires un écosystème digital complet. Il est doté d'une application dédiée et d'une interface web qui permet à l'ensemble des résidents d'accéder à tous les services disponibles, mais aussi à de nombreuses informations, comme la réservation des salles d'évènementie.

Téléchargez l'app'



**TOUT UN UNIVERS  
DE FONCTIONNALITÉS DÉDIÉES  
AUX UTILISATEURS**

ÉVÈNEMENTS

RÉSERVATION  
D'ESPACES

CONCIERGERIE

MENU DU JOUR

CLICK & COLLECT

SALLE DE SPORT

BIEN-ÊTRE AU TRAVAIL

CONTACT  
ASSISTANCE  
TECHNIQUE

TRANSPORTS  
À PROXIMITÉ

PROFIL

CONTENU

PROMOTIONS



# se sentir accueilli, chaque jour

contact :  
[lumiere@welcomeatwork.com](mailto:lumiere@welcomeatwork.com)  
Tél. 01 44 74 50 00

RDC LUN AU VEN 8:30 - 18:30 01 44 74 50 00

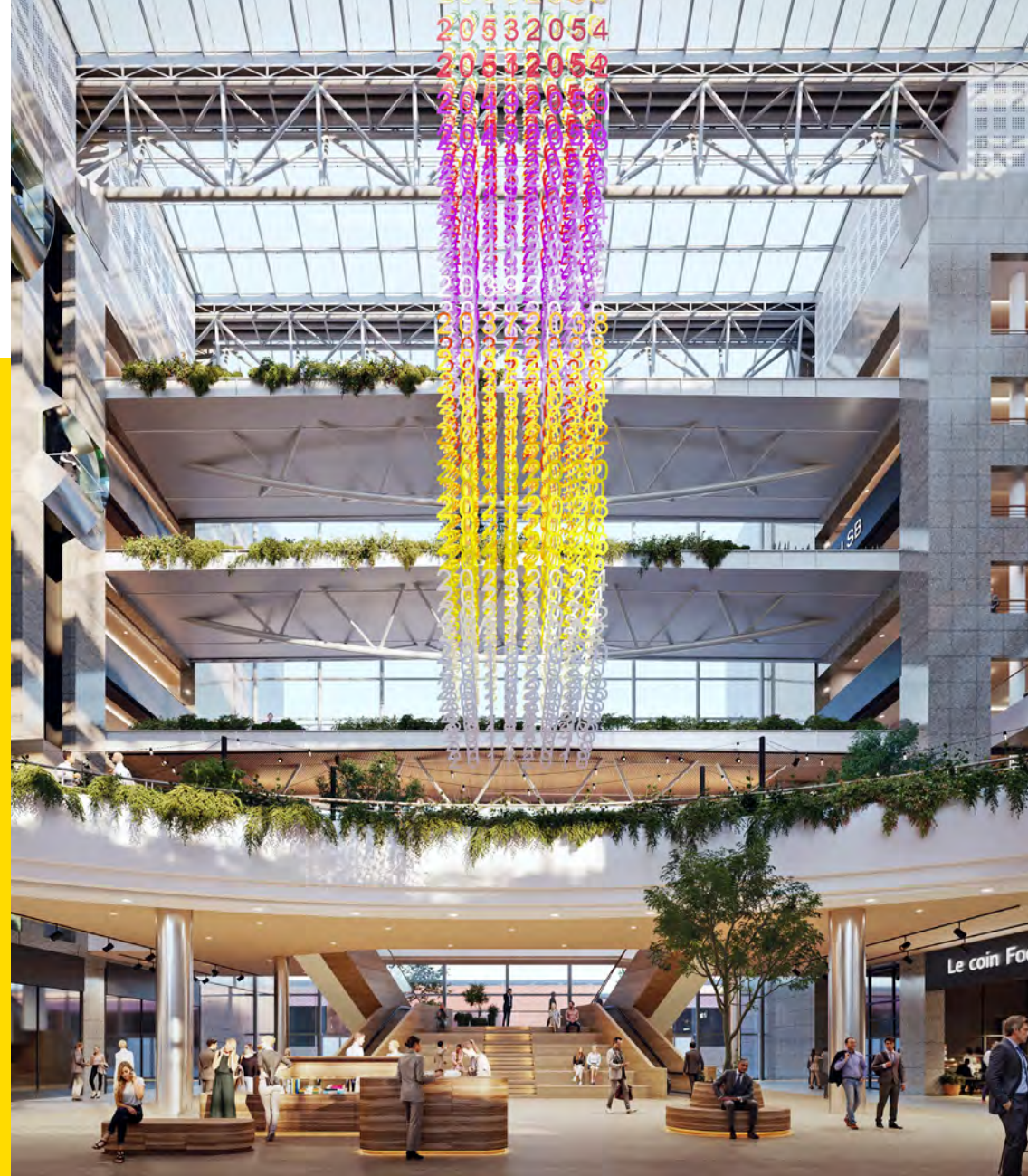
## votre point de contact pour tous renseignements sur les services accessibles et disponibles.

L'accueil principal ainsi que les deux halls indépendants de Lumière sont opérés par l'équipe de Welcome at Work.

Les Welcome Managers et Community Managers animent et embellissent le quotidien des habitants du site. De petits et grands événements tels que des masterclass, des ventes privées, des blind tests, des concerts sont organisés pour faire vibrer ses occupants.

La programmation annuelle est diffusée via l'appli immeuble. Les inscriptions et les demandes d'information se font via l'app' ou en demande directe auprès des Community Managers.

Lumière, lieu de vie aux multiples facettes, vous accompagne tout au long de la journée.



**un community manager  
à l'écoute de tous, au centre  
de la communauté Lumière**



# conciergerie

RDC LUN AU VEN 8H30 À 18H30 01 44 74 50 00

## 100% digitalisée !

Nous proposons une offre de conciergerie digitalisée disponible depuis l'application Lumière.

Accès à un large panel de services : réservation de taxis, offre e-press, lavage écologique de voitures, nettoyage de sneakers, réparation de smartphones, prêt de batteries externes et de parapluies...

Un processus rapide qui répond à tous les besoins !



Téléchargez l'app'



**Pressing  
costume  
à 19€**

# café lumière

RDC LUN AU VEN 8:00 - 17:00

**un lieu d'échanges  
et de rencontres  
informelles entre  
collègues autour  
d'une expérience  
barista signée  
Terres de café.**

Il n'y a pas d'heure pour la gourmandise. Lieu hybride où il fait bon boire son café ou un jus de fruits, pour reprendre des forces, avec les idées claires et booster sa créativité. Lieu de conversation et d'échanges, de travail informel ou de rencontres importantes.

Démarrez la journée du meilleur pied ! Café, viennoiseries, tartines, jus d'orange frais et granola, bol au fromage blanc, fruit de saison et céréales vous attendent dès votre arrivée pour vous donner l'énergie indispensable à une bonne journée.

Terres de café, élu meilleur torréfacteur de France vous propose au Café Lumière un choix de cafés varié, issue d'une torréfaction 100% française et d'une démarche 0 plastique !



**Formule  
petit-déj'  
à moins de 4€**





# des experts techniques à domicile

En cas de problème technique, le responsable des services généraux de chaque entreprise locataire dispose d'un accès à la plateforme «**Nouvel Atrium**», qui lui permet de demander l'intervention d'un technicien.



## UNE ÉQUIPE DÉDIÉE À VOTRE SERVICE

Au service du bien-être des locataires de Lumière, une équipe de property management dédiée à l'immeuble conjugue sens de l'accueil, convivialité et expertise technique.

L'équipe des Property Managers pilote l'ensemble des prestataires (restauration, sport, sécurité...) et des services présents au quotidien au sein de Lumière.

## 6 personnes dédiées à Lumière :

1 RESPONSABLE DE PATRIMOINE

1 RESPONSABLE TECHNIQUE

1 GESTIONNAIRE TECHNIQUE

3 CHARGÉS D'OPÉRATION

# la source, plus qu'une école un mouvement !

La Source ouvrira à l'été 2025 son nouveau campus et son restaurant d'application éco-responsable au sein de Lumière. La Source forme les nouveaux acteurs de la restauration et les sensibilise à des modèles plus durables et positifs pour la planète.

#cuisine vivante  
#streetfood & sexy  
#Transparente & engagée

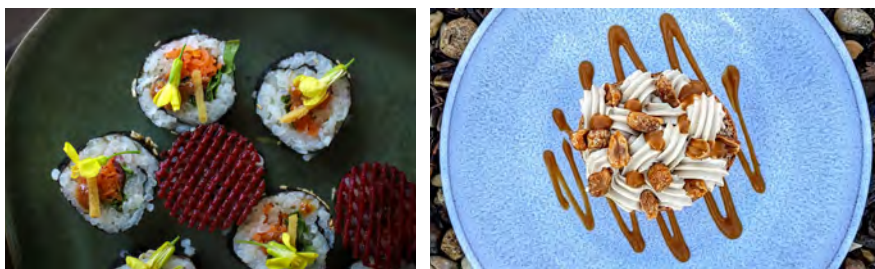
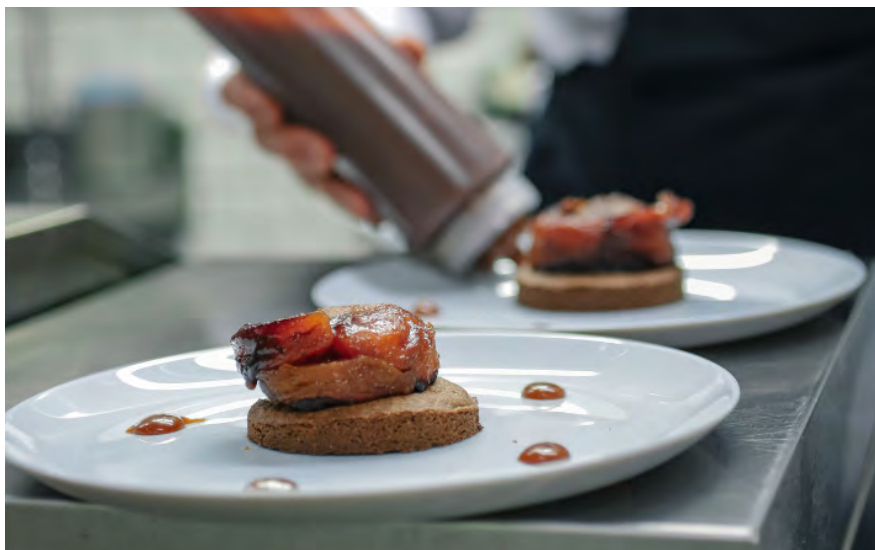
## formule

entrée, plat, dessert

**16€**

Le restaurant d'application sera tenu par les apprentis (cuisine et service) et offrira aux locataires de Lumière des menus à des prix très intéressants.

rendez-vous en  
**été 2025 !**



70%

de nos produits  
ont été produits  
dans un rayon  
de 250km

650 kg

de biodéchets  
ont été valorisés  
entre 2022 et 2023

+60%

de notre offre de  
restauration est  
végétarienne

RESPECT DE LA SAISONNALITÉ /  
CARTE DURABLE

QUALITÉ DE L'APPROVISIONNEMENT :  
CIRCUIT COURT  
ET LOCAL ET PRODUITS BIO

GESTION DES DÉCHETS  
ET SURPLUS ALIMENTAIRES (*invendus*  
donnés à leur partenaire associatif Linkee)

EQUILIBRE ALIMENTAIRE, SANTÉ  
ET BIEN-ÊTRE ANIMAL



# ENTRÉE, PLAT, LUMIÈRE restaurant **digital**

**Un espace made in Frichti  
qui combine restauration  
et épicerie digitale.**

RDC LUN AU VEN 11H À 15H30



Des repas sains, équilibrés, simples à moindres frais



Situé au cœur de l'Atrium, Frichti propose une offre responsable et engagée qui combine restauration, boutique et épicerie digitale.

La Cantine Frichti, c'est du 100% « fait maison », des produits locaux et saisonniers.

La carte développe 10 entrées, 20 plats et 20 desserts chaque jour.

Pour l'offre digitale, c'est très simple, commandez en ligne et venez récupérer votre commande sur place.

Remise de -20% sur la carte pour tous les utilisateurs de Lumière.

**à partir  
de 5€50**  
au lieu de 6€90



# foodcourt by Arpège

R-2 LUN AU VEN 11:30 - 14:30

Le restaurant tradi se transforme en foodcourt, **un vrai marché de la food !**

6 pop ups

## Le sensé

Un véritable voyage sensoriel autour des quatre coins du monde. Nos chefs vous proposent une cuisine du monde, à la découverte des recettes végétales venues d'Inde et d'Amérique du sud, en passant par l'Europe, le moyen-orient jusqu'à l'Asie et l'Océanie.



## Le brut

Ici pas de chichis, on va droit à l'essentiel : on veut déguster une viande tendre savoureuse. Mais pas n'importe laquelle, une viande, méticuleusement sélectionnée, une préparation et une cuisson maîtrisée sous vos yeux.

**Formule éco à 4€70**

**Le passe**  
Des recettes de chefs élaborées à base de produits du terroir, le menu du jour inspiration bistrot ou brasserie, des produits frais, locaux et de saison, préparés sur place chaque jour.



## Léché

Sucrée, fruitée, acidulée, croquante fondante, crémeuse, aérienne...les jeux de saveurs et de textures créent des associations qui flattent les papilles, entre découvertes et grands classiques. Retrouvez le réconfort des desserts de votre enfance, exécutés par notre brigade de chefs pâtisseries au savoir-faire sans pareil.



## Popup

United kitchen rassemble une communauté d'acteurs food locaux : des restaurateurs, traiteurs et artisans pour défendre ensemble une meilleure alimentation. Uk donne du pouvoir aux jeunes acteurs en leur fournissant des cuisines professionnelles !



## Da Gino

Bienvenue dans la véritable cuisine italienne, la cuisine populaire de la mamma, savoureuse et réconfortante, simple et traditionnelle, à base d'amour et de produits frais.





# foodtrucks

RDC EXT.	MARDI, JEUDI	11:30 - 14:30
----------	--------------	---------------

Chaque semaine un Foodtruck vous accueille sur la terrasse de Lumière. On y retrouve une offre variée et thématisée.



**Le meilleur de la streetfood !**





# kawaa lumière, votre café solidaire

MEZZ.	LUN, MAR, MER, VEN	
	8:00 - 17:00	
	JEUDI	8:00 - 20:00

Lieu ouvert au public et accueillant, on s'y retrouve pour boire un café, manger, travailler ou se détendre.

Chez kawaa lumière, les visiteurs peuvent s'installer une heure ou toute la journée pour 20€... et profiter de café, thé et soft maison à volonté !

Au kawaa, on sert tout ce qui est bon à partager ! Et ça commence dès le matin avec un café de spécialité, un bon granola ou une tartine de pain frais. A midi ? Des recettes faites maison à base de légumes de saison cultivés près de chez nous par des producteurs responsables. L'après-midi, un cake sorti du four. Le jeudi soir, **des afterworks** à thématiques sont organisées autour d'assiettes gourmandes à partager et quelques cocktails !

Des rencontres des cours et des débats sont organisés toute la semaine aux ateliers kawaa au RDC.

kawaa anime également le kiosque solidaire au RDC pour sensibiliser la communauté Lumière aux sujets sociaux, environnementaux, associatifs...





# salle de sport

DEDANS OU DEHORS,  
LE SPORT À LA CARTE

RDC LUN AU VEN 7:00 - 21:00



MMSport accompagne des sportifs professionnels, à l'image de Carlota Dudek, championne de breakdance, discipline olympique aux JO de Paris 2024, Mathilde Gros sacrée star du cyclisme sur piste français, championne du monde en 2022, et MÉRIL Loquette, champion handisport de badminton.



**Une salle  
de sport  
clé en main !**

**205€** /an

Lumière se dote des dernières tendances pour offrir une salle premium avec une vingtaine de machines en accès libre, une programmation de cours de yoga, pilates, stretching, athletic training, HIIT. L'accès est flexible : annuel, semestriel, trimestriel, mensuel, hebdomadaire et même journalier.

Les cours sont également disponibles à distance via l'application, comme le club running. Par ailleurs, des animations régulières sont organisées avec des athlètes de renom.



SANTÉ & BIEN-ÊTRE

# un moment pour vous

RDC LUN AU VEN 10:00 - 18:30

Les meilleurs spécialistes certifiés vous feront vivre une expérience unique

- Soins du corps et massage pour un moment de détente. Offre de manucure (puis pédicure) pour prendre le temps et en gagner.
- Offre d'ostéopathie pour le traitement des douleurs corporelles.
- Offre d'esthétique (épilation) pour prendre soin de soi entre deux rendez-vous.



MASSAGE

**35€**

OSTÉOPATHE

**59€**

MANUCURE

**18€**

SHAMPOING  
& BRUSHING

**29€**

SOINS

**30€**



# podcasts, tables rondes, visios, radio.... Lumière parle au monde.

De la machine à café, à la connexion internet, au rétroprojecteur capricieux, ne vous en faites pas ! On assure.

RDC	LUN AU VEN	9:00 - 18:00
-----	------------	--------------

## media room



La Media Room est une salle équipée techniquement pour tous vos besoins (lumière, son, visuel, régie). Avec une capacité de 12 personnes assises et une régie, vous pouvez enregistrer des podcasts, filmer des annonces, et animer des réunions hybrides.



SCANNEZ-MOI POUR  
ÉCOUTER LES PODCASTS  
ARTISTIQUES EN LUMIÈRE !

## espace événementiel



**120€**  
la demi-journée

### Salles privatisables pour des événements internes.

### Se réunir en petit comité, se retrouver avec ses pairs, **vivre une ambiance créative !**



L'espace événementiel est une salle d'une capacité de 40 personnes assises, aux multiples usages : présentations, réunions, team building, activités ludiques, etc.

Lumière est doté de deux salles privatisables par tous les résidents. Il suffit de se rendre sur l'application de l'immeuble pour réserver votre créneau, une demi-journée ou même plusieurs jours.



Comet Meetings est niché dans l'atrium de Lumière. C'est 2 300 m<sup>2</sup> dédiés à la collaboration et la sociabilisation, avec 14 salles de réunion (jusqu'à 100 participants), des espaces communs exceptionnels (jusqu'à 400 participants) et une hauteur sous plafond de plus de 6 mètres, pour faire respirer vos idées !

Comet Meetings crée et opère des lieux de réunion et de séminaire inspirants pour les entreprises qui doivent se réunir pour leurs moments clés. C'est un cadre de travail stimulant l'intelligence collective, grâce à un service haut de gamme, une architecture réfléchie et ce, à un prix accessible.

Rendez-vous sur l'application « Immeuble Lumière » pour plus d'information.

# Comet Meetings

RDC LUN AU VEN 8:00 - 18:00

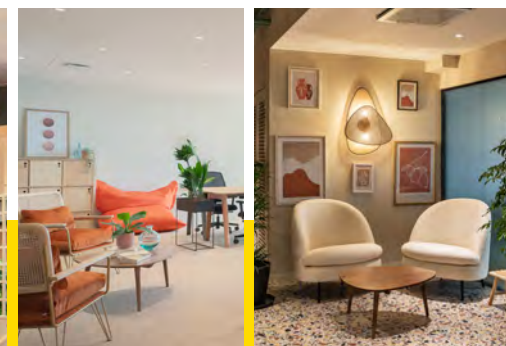
“  
Rassembler  
les individus  
dans un monde  
qui les éloigne”



# Comet Workplaces

R+5 LUN AU VEN 9:00 - 18:00

Un quotidien innovant,  
adapté aux nouvelles  
attentes de vie  
collaborateurs



Des surfaces de bureau privatives,  
mais flexibles.  
Solutions idéales pour répondre  
à des besoins ponctuels !

Workplaces vous offre 2 625 m<sup>2</sup> de plateaux dans Lumière, représentant 300 postes de travail et 8 salles de réunion de 2 à 10 personnes.

En souscrivant à une worksuite mensuelle, vous profiterez d'un bureau attitré, de salles de réunion, d'espaces de pause aménagés, d'un accès internet, de crédits d'impression, de la gestion de votre courrier et de la domiciliation. De plus, vous bénéficierez de tarifs préférentiels pour les salles de réunion Comet Meetings.



# Lumière possède un des plus grands parcs à vélos privés parisiens



## 600

PLACES DE VÉLOS

DONT UNE FLOTTE DE 20 VÉLOS ÉLECTRIQUES EN LIBRE SERVICE ET 20 BORNES DE RECHARGE À DISPOSITION DES LOCATAIRES

RDR

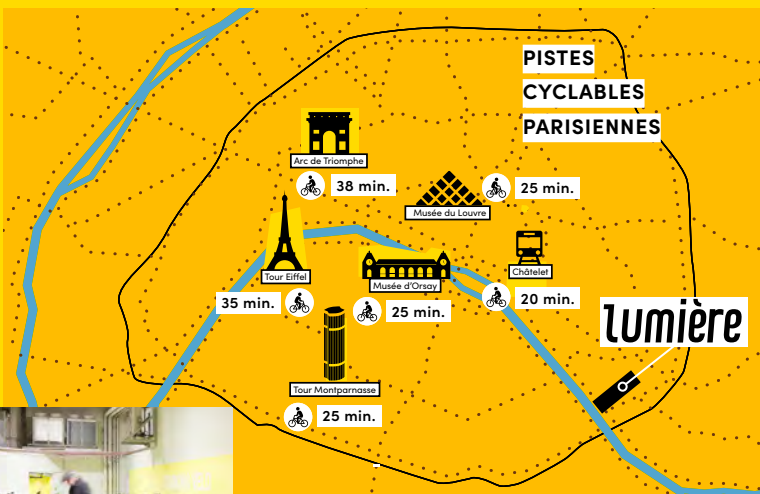
LUN AU VEN

24H/24

## 55

PLACES DE VÉLIB' AUX PIEDS DE L'IMMEUBLE

Lumière est idéalement placé sur la piste cyclable qui longe la Seine. Cet itinéraire particulièrement plébiscité par les parisiens permet de rejoindre en moins de 20 minutes le centre de Paris et l'ensemble des quartiers business de la Capitale. Un espace dédié aux vélos et aux trottinettes est ouvert à l'ensemble des collaborateurs qui souhaitent rejoindre leur lieu de travail en associant faible empreinte carbone et activité physique.



Vélos en libre service : une invitation à la mobilité douce



# un hub pensé pour le vélo

Dans le hub mobilité douce directement accessible de plain-pied depuis la rue grâce à votre badge, vous aurez accès à plus d'une centaine de bornes de rangement pour vos vélos et trottinettes, d'une zone de réparation self-service.





# livraisons à domicile

RDC

LUN AU VEN

8:00 - 18:30

## ADRESSE DE L'IMMEUBLE

40 avenue des Terroirs de France  
75012 Paris

## ADRESSE

### DE LIVRAISON LOGISTIQUE

84 rue Baron Leroy 75012 Paris

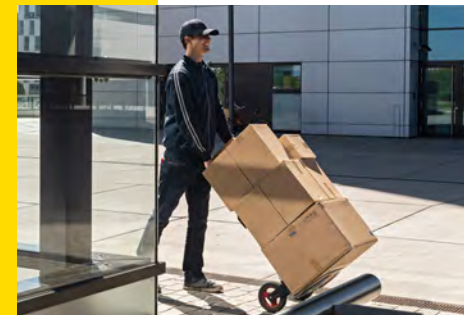
## HORAIRES DE LIVRAISON

08h00 à 18h30

## LIVRAISONS

### (HORS VÉHICULES)

se rendre directement dans l'Atrium et solliciter les hôtes d'accueil pour contacter son client sur site.



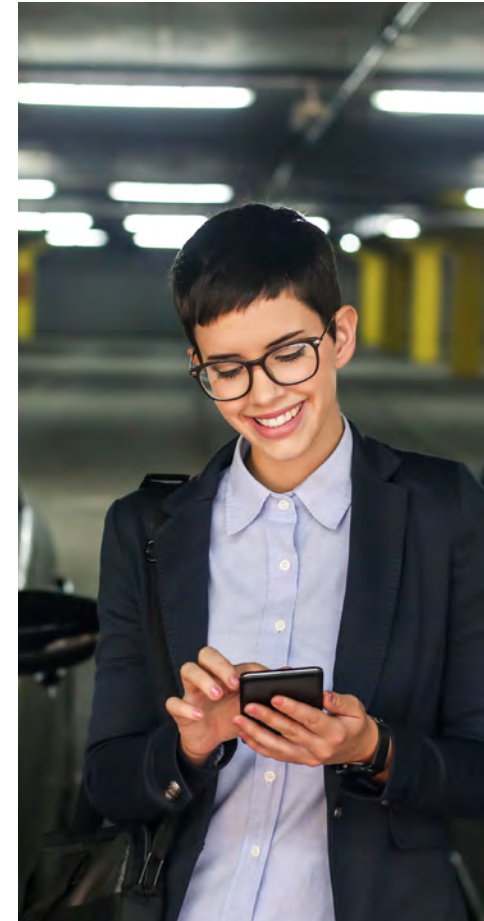




# stationnement

S-1	7J/7	24H/24
-----	------	--------

Géré par Interparking, le Parking Bercy Lumière bénéficie d'un emplacement idéal à proximité de lieux prestigieux et propose des tarifs particulièrement attractifs (1 heure/ 1 Euro). Si vous devez vous absenter pour quelques jours, vous pouvez réserver un forfait sur le site internet d'Interparking pour confier votre véhicule pendant votre absence. Le parking est proche de la station de métro 14 Cour Saint-Emilion et le RER A est rapidement accessible via la Gare de Lyon ou la ligne 14.



## taxis

### ADRESSE DE DÉPOSE

40 avenue des terroirs de France

### PARTENARIAT AVEC G7

### COMMANDER UN TAXI

présentez-vous au desk, l'équipe le commandera pour vous.



**849**  
PLACES PUBLIQUES



**1,90m**  
HAUTEUR MAXIMALE



PLACES PMR



VIDÉO SURVEILLANCE



**28**  
PLACES MOTOS



BONS PLANS ET PROMOS

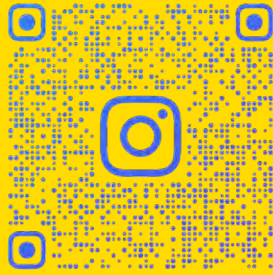


CB, TOTAL FLEET, LIBER'T MASTERCARD, PCARD, VISA

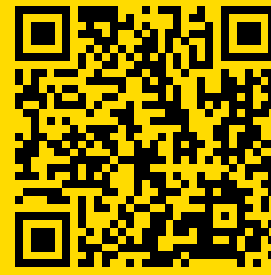




Application Lumière



Compte instagram



Compte LinkedIn

# Lumière EASTERN PARIS

40 avenue des Terroirs-de-France - 75012 Paris

[immeuble-lumiere.fr](http://immeuble-lumiere.fr)



Lumière



@immeuble-lumiere



Crédits

Images : Jared Chulski, Getty Images, Mylsis

Création : © charlemagne